



## MUNICIPIUL BUCUREȘTI CONSILIUL LOCAL AL SECTORULUI 4

Bd. George Coșbuc nr. 6-16, sector 4, București  
Tel. +40-21-335.92.30 / Fax. +40-21-337.07.90

### HOTĂRÂRE

**privind aprobarea Organigramei și a Statului de Funcții ale Creșei "Micii Magicieni"**

#### Consiliul Local al Sectorului 4,

Având în vedere Referatul de aprobare al Primarului Sectorului 4 al Municipiului București și Raportul de specialitate comun nr. 2203/14.08.2024 întocmit de Creșa "Micii Magicieni" și Direcția Juridică din cadrul Aparatului de Specialitate al Primarului Sectorului 4, înregistrat sub nr. P.6/4632/19.08.2024;

Ținând cont de Avizul Consiliului de Administrație al Creșei "Micii Magicieni" emis prin Hotărârea nr. 12/14.08.2024;

Văzând avizul Comisiei nr. 6 - *Comisia juridică, de disciplină, apărarea ordinii publice, respectarea drepturilor cetățenești, resurse umane, administrarea patrimoniului, protecția consumatorului* și avizul Comisiei nr.7 - *Comisia pentru muncă, sănătate, familie, protecție socială, protecția copilului, minorități și relația cu societatea civilă*;

#### **În conformitate cu prevederile:**

Hotărârii Consiliului Local Sector 4 nr. 3/22.01.2023 privind organizarea rețelei unităților de învățământ preuniversitar de stat și particulare la nivelul sectorului 4, pentru școlar 2024 – 2025, cu modificările și completările ulterioare.

Ordinului Ministrului Educației nr.4359/30.04.2024 privind reorganizarea unităților de învățământ preuniversitar de stat;

H.G. 566/2022 – privind aprobarea Metodologiei de organizare și funcționare a creșelor și a altor unități de educație timpurie antepreșcolară;

Legea învățământului preuniversitar nr. 198/2023, cu modificările ulterioare;

Ordinului Ministrului Educației nr. 6.799/12.12.2023 pentru aprobarea Metodologiei privind reorganizarea unităților de învățământ preuniversitar cu personalitate juridică și pentru aprobarea Calendarului activităților privind reorganizarea unităților de învățământ preuniversitar pentru anul școlar 2024-2025;

Legii nr. 53/2003-Codul Muncii, republicată, cu modificările și completările ulterioare;

Legii-cadru nr.153/2017, privind salarizarea personalului plătit din fonduri publice, cu modificările și completările ulterioare;

Legii nr. 273/2006, republicată, cu modificările și completările ulterioare, privind finanțele publice locale;

Legii nr. 24/2000 privind normele de tehnică legislativă pentru elaborarea actelor normative, republicată, cu modificările și completările ulterioare;

În temeiul prevederilor art.139 alin.(1) art.166 alin.(2) lit.f) și l), art.196 alin.(1) lit.a) și art.197 din Ordonanța de Urgență a Guvernului nr.57/2019 privind Codul administrativ, cu modificările și completările ulterioare,

### **HOTĂRĂȘTE:**

**Art.1** Se aprobă Organigrama și Statul de funcții ale Creșei "Micii Magicieni" conform **Anexelor nr. 1 și nr. 2**, parte integrantă la prezenta, care vor intra în vigoare începând cu data de 01.09.2024.



**Art.2** Regulamentul de Organizare și Funcționare al Creșei "Micii Magicieni" se va aproba de către Consiliul de Administrație al acesteia în conformitate cu art. 7 alin. (3) din Metodologia de organizare și funcționare a creșelor și a altor unități de educație timpurie antepreșcolară, aprobată prin Hotărârea nr. 566/2022.

**Art.3 (1)** Creșa "Micii Magicieni", prin Consiliul de Administrație și cu aprobarea Ordonatorului Principal de Credite poate modifica organigrama și statul de funcții, în vederea asigurării unor servicii publice de calitate și în conformitate cu legislația în vigoare.

**(2)** Investițiile și achizițiile Creșei "Micii Magicieni" se vor efectua doar cu aprobarea Primarului Sectorului 4.

**Art.4** Până la data de 01.09.2024 Creșa "Micii Magicieni", prin compartimentele de specialitate, va aplica procedurile legale pentru respectarea drepturilor de carieră ale personalului de natură contractuală, conform legislației în vigoare.

**Art.5 (1)** Primarul Sectorului 4, Secretarul General al Sectorului 4 și Creșa "Micii Magicieni" vor duce la îndeplinire prevederile prezentei hotărâri, conform competențelor legale.

**(2)** Direcția Administrație Publică prin Serviciul Tehnic Comunicare Acte Administrative va asigura comunicarea prezentei hotărâri entităților menționate la alin. (1) precum și Instituției Prefectului Municipiului București.

**Această hotărâre a fost adoptată în ședința ordinară a Consiliului Local al sectorului 4 din data de 27.08.2024**

**PREȘEDINTE DE ȘEDINȚĂ**

**Robert-Alexandru SLAVU**



**Contrasemnează**

**Conform Codului Administrativ  
Secretarul General al Sectorului 4  
Diana Anca ARTENE**

**Nr. 174/27.08.2024**

MUNICIPIUL BUCUREȘTI

CREȘA „MICII MAGICIENI”

REGISTRATURĂ

219X

Ințelegere / înregistrare nr. 08

Zilua 13

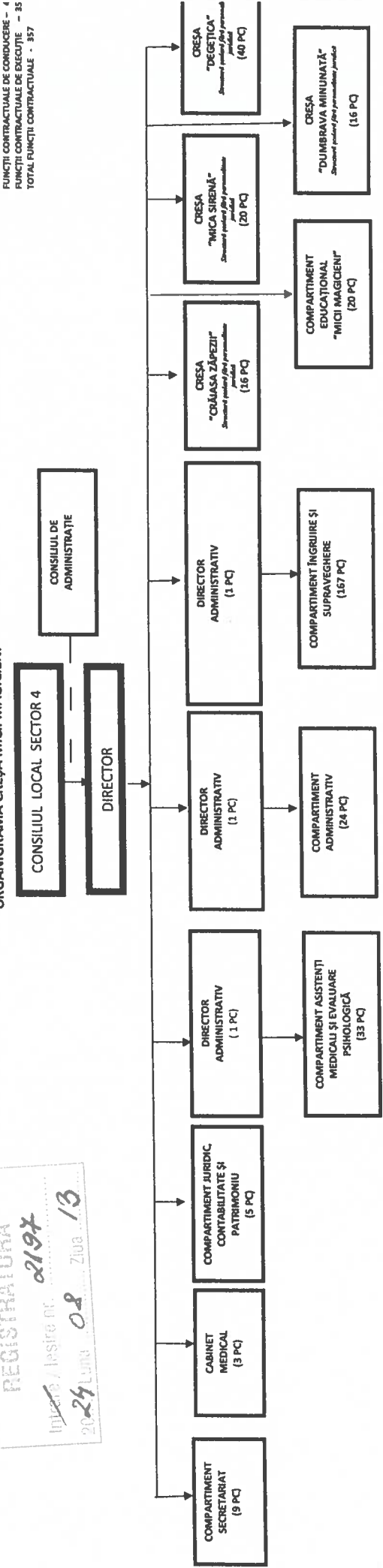
2024

Anexa 1 la H.C.L.S.4 nr.

174/27.08

2024

ORGANIGRAMA CREȘA MICII MAGICIENI



FUNCTII CONTRACTUALE DE CONDUCERE - 4  
FUNCTII CONTRACTUALE DE EXECUTIE - 5  
TOTAL PUNCTI CONTRACTUALE - 357



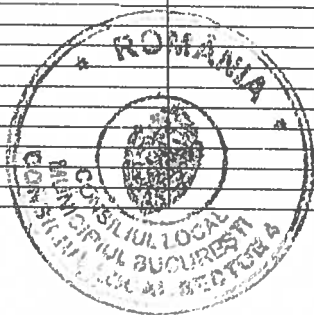
PREȘEDINTE DE ȘEDINȚĂ  
ROBERT - ALEXANDRU



DIRECTOR  
SOARE NICOLETA IRINA LILIANA

STAT DE FUNCȚII CREȘA "MICII MAGICIENI"

Nr. crt.	Nr. crt. Structura	DENUMIRE STRUCTURA	Funcția contractuală		Grad/treaptă profesională	Nivelul studiilor
			Conducere	Execuție		
1	1		DIRECTOR			S
2	1	COMPARTIMENT SECRETARIAT		SECRETAR		M
3	2	COMPARTIMENT SECRETARIAT		SECRETAR		M
4	3	COMPARTIMENT SECRETARIAT		SECRETAR		M
5	4	COMPARTIMENT SECRETARIAT		SECRETAR		M
6	5	COMPARTIMENT SECRETARIAT		SECRETAR		M
7	6	COMPARTIMENT SECRETARIAT		SECRETAR		M
8	7	COMPARTIMENT SECRETARIAT		SECRETAR		M
9	8	COMPARTIMENT SECRETARIAT		SECRETAR		M
10	9	COMPARTIMENT SECRETARIAT		SECRETAR		M
11	1	CABINET MEDICAL		MEDIC		S
12	2	CABINET MEDICAL		MEDIC		S
13	3	CABINET MEDICAL		MEDIC		S
14	1	COMPARTIMENT JURIDIC, CONTABILITATE ȘI PATRIMONIU		CONSILIER JURIDIC		S
15	2	COMPARTIMENT JURIDIC, CONTABILITATE ȘI PATRIMONIU		ADMINISTRATOR FINANCIAR		S
16	3	COMPARTIMENT JURIDIC, CONTABILITATE ȘI PATRIMONIU		ADMINISTRATOR FINANCIAR		S
17	4	COMPARTIMENT JURIDIC, CONTABILITATE ȘI PATRIMONIU		ADMINISTRATOR PATRIMONIU		S/M
18	5	COMPARTIMENT JURIDIC, CONTABILITATE ȘI PATRIMONIU		ADMINISTRATOR PATRIMONIU		S/M
19	1		DIRECTOR ADMINISTRATIV			S
20	1	COMPARTIMENT ASISTENȚI MEDICALI ȘI EVALUARE PSIHOLOGICĂ		PSIHOLOG		S
21	2	COMPARTIMENT ASISTENȚI MEDICALI ȘI EVALUARE PSIHOLOGICĂ		ASISTENT MEDICAL	PRINCIPAL	PL
22	3	COMPARTIMENT ASISTENȚI MEDICALI ȘI EVALUARE PSIHOLOGICĂ		ASISTENT MEDICAL	PRINCIPAL	PL
23	4	COMPARTIMENT ASISTENȚI MEDICALI ȘI EVALUARE PSIHOLOGICĂ		ASISTENT MEDICAL	PRINCIPAL	PL
24	5	COMPARTIMENT ASISTENȚI MEDICALI ȘI EVALUARE PSIHOLOGICĂ		ASISTENT MEDICAL	PRINCIPAL	PL
25	6	COMPARTIMENT ASISTENȚI MEDICALI ȘI EVALUARE PSIHOLOGICĂ		ASISTENT MEDICAL	PRINCIPAL	PL
26	7	COMPARTIMENT ASISTENȚI MEDICALI ȘI EVALUARE PSIHOLOGICĂ		ASISTENT MEDICAL	PRINCIPAL	PL
27	8	COMPARTIMENT ASISTENȚI MEDICALI ȘI EVALUARE PSIHOLOGICĂ		ASISTENT MEDICAL	PRINCIPAL	PL
28	9	COMPARTIMENT ASISTENȚI MEDICALI ȘI EVALUARE PSIHOLOGICĂ		ASISTENT MEDICAL	PRINCIPAL	PL
29	10	COMPARTIMENT ASISTENȚI MEDICALI ȘI EVALUARE PSIHOLOGICĂ		ASISTENT MEDICAL	PRINCIPAL	PL
30	11	COMPARTIMENT ASISTENȚI MEDICALI ȘI EVALUARE PSIHOLOGICĂ		ASISTENT MEDICAL	PRINCIPAL	PL
31	12	COMPARTIMENT ASISTENȚI MEDICALI ȘI EVALUARE PSIHOLOGICĂ		ASISTENT MEDICAL	PRINCIPAL	PL
32	13	COMPARTIMENT ASISTENȚI MEDICALI ȘI EVALUARE PSIHOLOGICĂ		ASISTENT MEDICAL	PRINCIPAL	PL
33	14	COMPARTIMENT ASISTENȚI MEDICALI ȘI EVALUARE PSIHOLOGICĂ		ASISTENT MEDICAL	PRINCIPAL	PL
34	15	COMPARTIMENT ASISTENȚI MEDICALI ȘI EVALUARE PSIHOLOGICĂ		ASISTENT MEDICAL	PRINCIPAL	PL
35	16	COMPARTIMENT ASISTENȚI MEDICALI ȘI EVALUARE PSIHOLOGICĂ		ASISTENT MEDICAL	PRINCIPAL	PL
36	17	COMPARTIMENT ASISTENȚI MEDICALI ȘI EVALUARE PSIHOLOGICĂ		ASISTENT MEDICAL	PRINCIPAL	PL
37	18	COMPARTIMENT ASISTENȚI MEDICALI ȘI EVALUARE PSIHOLOGICĂ		ASISTENT MEDICAL	PRINCIPAL	PL
38	19	COMPARTIMENT ASISTENȚI MEDICALI ȘI EVALUARE PSIHOLOGICĂ		ASISTENT MEDICAL	PRINCIPAL	S
39	20	COMPARTIMENT ASISTENȚI MEDICALI ȘI EVALUARE PSIHOLOGICĂ		ASISTENT MEDICAL	PRINCIPAL	PL
40	21	COMPARTIMENT ASISTENȚI MEDICALI ȘI EVALUARE PSIHOLOGICĂ		ASISTENT MEDICAL	PRINCIPAL	PL
41	22	COMPARTIMENT ASISTENȚI MEDICALI ȘI EVALUARE PSIHOLOGICĂ		ASISTENT MEDICAL	PRINCIPAL	PL
42	23	COMPARTIMENT ASISTENȚI MEDICALI ȘI EVALUARE PSIHOLOGICĂ		ASISTENT MEDICAL	PRINCIPAL	PL
43	24	COMPARTIMENT ASISTENȚI MEDICALI ȘI EVALUARE PSIHOLOGICĂ		ASISTENT MEDICAL	PRINCIPAL	PL
44	25	COMPARTIMENT ASISTENȚI MEDICALI ȘI EVALUARE PSIHOLOGICĂ		ASISTENT MEDICAL	PRINCIPAL	PL
45	26	COMPARTIMENT ASISTENȚI MEDICALI ȘI EVALUARE PSIHOLOGICĂ		ASISTENT MEDICAL	PRINCIPAL	PL
46	27	COMPARTIMENT ASISTENȚI MEDICALI ȘI EVALUARE PSIHOLOGICĂ		ASISTENT MEDICAL	PRINCIPAL	PL
47	28	COMPARTIMENT ASISTENȚI MEDICALI ȘI EVALUARE PSIHOLOGICĂ		ASISTENT MEDICAL	PRINCIPAL	PL
48	29	COMPARTIMENT ASISTENȚI MEDICALI ȘI EVALUARE PSIHOLOGICĂ		ASISTENT MEDICAL	PRINCIPAL	PL
49	30	COMPARTIMENT ASISTENȚI MEDICALI ȘI EVALUARE PSIHOLOGICĂ		ASISTENT MEDICAL	PRINCIPAL	PL
50	31	COMPARTIMENT ASISTENȚI MEDICALI ȘI EVALUARE PSIHOLOGICĂ		ASISTENT MEDICAL	PRINCIPAL	PL
51	32	COMPARTIMENT ASISTENȚI MEDICALI ȘI EVALUARE PSIHOLOGICĂ		ASISTENT MEDICAL	PRINCIPAL	PL
52	33	COMPARTIMENT ASISTENȚI MEDICALI ȘI EVALUARE PSIHOLOGICĂ		ASISTENT MEDICAL	PRINCIPAL	PL
53	1		DIRECTOR ADMINISTRATIV			S
54	1	COMPARTIMENT ADMINISTRATIV		CONSILIER		S
55	2	COMPARTIMENT ADMINISTRATIV		INGRIJITOR		G
56	3	COMPARTIMENT ADMINISTRATIV		INGRIJITOR		G
57	4	COMPARTIMENT ADMINISTRATIV		INGRIJITOR		G
58	5	COMPARTIMENT ADMINISTRATIV		INGRIJITOR		G
59	6	COMPARTIMENT ADMINISTRATIV		INGRIJITOR		G
60	7	COMPARTIMENT ADMINISTRATIV		INGRIJITOR		G
61	8	COMPARTIMENT ADMINISTRATIV		INGRIJITOR		G
62	9	COMPARTIMENT ADMINISTRATIV		INGRIJITOR		G
63	10	COMPARTIMENT ADMINISTRATIV		INGRIJITOR		G
64	11	COMPARTIMENT ADMINISTRATIV		INGRIJITOR		G
65	12	COMPARTIMENT ADMINISTRATIV		INGRIJITOR		G
66	13	COMPARTIMENT ADMINISTRATIV		INGRIJITOR		G
67	14	COMPARTIMENT ADMINISTRATIV		INGRIJITOR		G
68	15	COMPARTIMENT ADMINISTRATIV		INGRIJITOR		G
69	16	COMPARTIMENT ADMINISTRATIV		INGRIJITOR		G
70	17	COMPARTIMENT ADMINISTRATIV		INGRIJITOR		G
71	18	COMPARTIMENT ADMINISTRATIV		INGRIJITOR		G
72	19	COMPARTIMENT ADMINISTRATIV		INGRIJITOR		G
73	20	COMPARTIMENT ADMINISTRATIV		INGRIJITOR		G
74	21	COMPARTIMENT ADMINISTRATIV		INGRIJITOR		G
75	22	COMPARTIMENT ADMINISTRATIV		INGRIJITOR		G
76	23	COMPARTIMENT ADMINISTRATIV		INGRIJITOR		G
				SPALĂTOREASĂ		G
				SPALĂTOREASĂ		G
				SPALĂTOREASĂ		G
				SPALĂTOREASĂ		G
				SPALĂTOREASĂ		G
				SPALĂTOREASĂ		G











271	26	PERSONAL DIDACTIC*	EDUCATOR	M
272	27	PERSONAL DIDACTIC*	EDUCATOR	M
273	28	PERSONAL DIDACTIC*	EDUCATOR	M
274	29	PERSONAL DIDACTIC*	EDUCATOR	M
275	30	PERSONAL DIDACTIC*	EDUCATOR	M
276	31	PERSONAL DIDACTIC*	EDUCATOR	M
277	32	PERSONAL DIDACTIC*	EDUCATOR	M
278	33	PERSONAL DIDACTIC*	EDUCATOR	M
279	34	PERSONAL DIDACTIC*	EDUCATOR	M
280	35	PERSONAL DIDACTIC*	EDUCATOR	M
281	36	PERSONAL DIDACTIC*	EDUCATOR	M
282	37	PERSONAL DIDACTIC*	EDUCATOR	M
283	38	PERSONAL DIDACTIC*	EDUCATOR	M
284	39	PERSONAL DIDACTIC*	EDUCATOR	M
285	40	PERSONAL DIDACTIC*	EDUCATOR	M
286	41	PERSONAL DIDACTIC*	EDUCATOR	M
287	42	PERSONAL DIDACTIC*	EDUCATOR	M
288	43	PERSONAL DIDACTIC*	EDUCATOR	M
289	44	PERSONAL DIDACTIC*	EDUCATOR	M
290	45	PERSONAL DIDACTIC*	EDUCATOR	M
291	46	PERSONAL DIDACTIC*	EDUCATOR	M
292	47	PERSONAL DIDACTIC*	EDUCATOR	M
293	48	PERSONAL DIDACTIC*	EDUCATOR	M
294	49	PERSONAL DIDACTIC*	EDUCATOR	M
295	50	PERSONAL DIDACTIC*	EDUCATOR	M
296	51	PERSONAL DIDACTIC*	EDUCATOR	M
297	52	PERSONAL DIDACTIC*	EDUCATOR	M
298	53	PERSONAL DIDACTIC*	EDUCATOR	M
299	54	PERSONAL DIDACTIC*	EDUCATOR	M
300	55	PERSONAL DIDACTIC*	EDUCATOR	M
301	56	PERSONAL DIDACTIC*	EDUCATOR	M
302	57	PERSONAL DIDACTIC*	EDUCATOR	M
303	58	PERSONAL DIDACTIC*	EDUCATOR	M
304	59	PERSONAL DIDACTIC*	EDUCATOR	M
305	60	PERSONAL DIDACTIC*	EDUCATOR	M
306	61	PERSONAL DIDACTIC*	EDUCATOR	M
307	62	PERSONAL DIDACTIC*	EDUCATOR	M
308	63	PERSONAL DIDACTIC*	EDUCATOR	M
309	64	PERSONAL DIDACTIC*	EDUCATOR	M
310	65	PERSONAL DIDACTIC*	EDUCATOR	M
311	66	PERSONAL DIDACTIC*	EDUCATOR	M
312	67	PERSONAL DIDACTIC*	EDUCATOR	M
313	68	PERSONAL DIDACTIC*	EDUCATOR	M
314	69	PERSONAL DIDACTIC*	EDUCATOR	M
315	70	PERSONAL DIDACTIC*	EDUCATOR	M
316	71	PERSONAL DIDACTIC*	EDUCATOR	M
317	72	PERSONAL DIDACTIC*	EDUCATOR	M
318	73	PERSONAL DIDACTIC*	EDUCATOR	M
319	74	PERSONAL DIDACTIC*	EDUCATOR	M
320	75	PERSONAL DIDACTIC*	EDUCATOR	M
321	76	PERSONAL DIDACTIC*	EDUCATOR	M
322	77	PERSONAL DIDACTIC*	EDUCATOR	M
323	78	PERSONAL DIDACTIC*	EDUCATOR	M
324	79	PERSONAL DIDACTIC*	EDUCATOR	M
325	80	PERSONAL DIDACTIC*	EDUCATOR	M
326	81	PERSONAL DIDACTIC*	EDUCATOR	M
327	82	PERSONAL DIDACTIC*	EDUCATOR	M
328	83	PERSONAL DIDACTIC*	EDUCATOR	M
329	84	PERSONAL DIDACTIC*	EDUCATOR	M
330	85	PERSONAL DIDACTIC*	EDUCATOR	M
331	86	PERSONAL DIDACTIC*	EDUCATOR	M
332	87	PERSONAL DIDACTIC*	EDUCATOR	M
333	88	PERSONAL DIDACTIC*	EDUCATOR	M
334	89	PERSONAL DIDACTIC*	EDUCATOR	M
335	90	PERSONAL DIDACTIC*	EDUCATOR	M
336	91	PERSONAL DIDACTIC*	EDUCATOR	M
337	92	PERSONAL DIDACTIC*	EDUCATOR	M
338	93	PERSONAL DIDACTIC*	EDUCATOR	M
339	94	PERSONAL DIDACTIC*	EDUCATOR	M
340	95	PERSONAL DIDACTIC*	EDUCATOR	M
341	96	PERSONAL DIDACTIC*	EDUCATOR	M
342	97	PERSONAL DIDACTIC*	EDUCATOR	M
343	98	PERSONAL DIDACTIC*	EDUCATOR	M
344	99	PERSONAL DIDACTIC*	EDUCATOR	M
345	100	PERSONAL DIDACTIC*	EDUCATOR	M
346	101	PERSONAL DIDACTIC*	EDUCATOR	M
347	102	PERSONAL DIDACTIC*	EDUCATOR	M
348	103	PERSONAL DIDACTIC*	EDUCATOR	M
349	104	PERSONAL DIDACTIC*	EDUCATOR	M
350	105	PERSONAL DIDACTIC*	EDUCATOR	M
351	106	PERSONAL DIDACTIC*	EDUCATOR	M
352	107	PERSONAL DIDACTIC*	EDUCATOR	M
353	108	PERSONAL DIDACTIC*	EDUCATOR	M
354	109	PERSONAL DIDACTIC*	EDUCATOR	M
355	110	PERSONAL DIDACTIC*	EDUCATOR	M
356	111	PERSONAL DIDACTIC*	EDUCATOR	M
357	112	PERSONAL DIDACTIC*	EDUCATOR	M

\*Personalul didactic din cadrul structurilor școlare CREȘA "CRĂIȘA ZĂPEZII", CREȘA "MICA SIRENĂ", CREȘA "DEGETIÇA", CREȘA "DUMBRAVA MINUNATĂ" și CREȘA "MICII MAGICIENI"



DE ȘEȘIINȚĂ,  
HORIZONUL STANCIU